

いつまでも暑さが残る秋の始まりでしたが、いくつもの台風が通り過ぎ、気がつけば朝晩の冷え込みが身にしみるようになりました。

学校行事が盛り沢山の2学期。

「運動会では〇〇したよ〜」「学校祭で〇〇しました！」など、保護者の方から学校での様子を聞かせていただき、みんなの成長をスタッフもこっそり喜ばせてもらっています (^ ^)



天気の良い日には
みんなで公園に
お出かけ！！

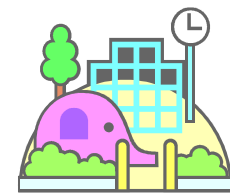


元気いっぱい走り回る
子どもたちと
めいっぱい体を動かし
楽しんでいます。



公園にお出かけ

外で食べる昼食やおやつは
なぜだか、とてもおいしく
感じますよね(^v^)



いつまで続くのでしょうか
つくしんぼジェンガブーム
どんどん競技人口も増え
みんなでわいわい
おしゃべりしながら
遊んでいます♪



おやつTIME



みんなでホットケーキを
つくりました！！

おいしそうなホットケーキを
目の前にして
思わず舌なめずりする
キュートな姿も♪

おいしそ〜



お知らせ

- ☆ **身体・療育手帳について**
手帳の更新・変更等があった場合、提出をお願いします。
- ☆ **予定表について**
提出期日後の調整となるため、キャンセルのご協力をいただく場合、月末までに連絡いたします。こちらから連絡がない場合は希望通りの利用が可能ということになります。ご迷惑をお掛けしますがご協力よろしくお願い致します。
- ☆ **お薬について**
定期薬を服用されている方は、薬剤情報の提出をお願いします。また、お薬が変更になった際にも必ずお知らせしていただき、薬剤情報をご提出下さい。
風邪薬など一時的に内服が必要な場合も同様です。
- ☆ **災害セットについて**
衣類は季節に応じているか、非常食の賞味期限は切れていないかなど、適宜ご確認をお願い致します。

連絡先

〒515-2501

三重県津市一志町庄村491-2

TEL & FAX: 059-293-6001

携帯電話: 090-9918-7953

メール: ichishi.tukusi@softbank.ne.jp

※ 固定電話が繋がらないなどの場合は
携帯電話へおかけ下さい。